

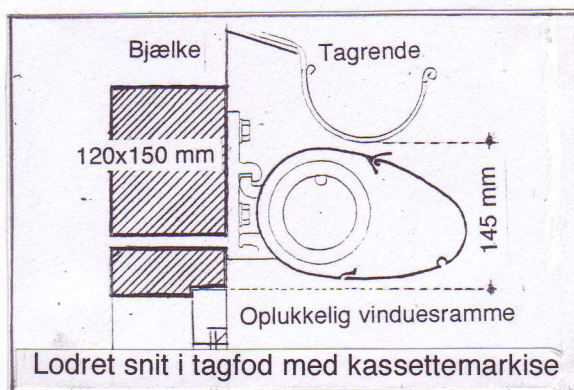
Markiser

Indledning

Et karakteristisk træk ved bebyggelses havefacader er de røde tegltage og det ubrudte bånd af den fortløbende tagrende på det smalle skråtag.

For at bevare dette ensartede udtryk er der udarbejdet følgende regler for opsætning af såvel hånddrevne som el-drevne markiser.

Der henvises til Lokalplan 26 "Bebyggelsens ydre fremtræden" § 8.1 og § 8.9, hvoraf det fremgår, "at der ikke må foretages tilføjelser eller ændringer, der forandrer den oprindelige bebyggelses karakter og udseende".



Placering

Markisens kasse monteres på den mørkebrune bjælke under tagrenden, så den ikke dækker for tagrenden eller tagstenene og derved bryder den gennemgående tagfod. Denne placering vil desuden lette rensning af tagrender.

3 (4) løsningsmodeller for opsætning

Model A: Over niche med havedør

Model B: Over stuevindue

Model C: Over niche og stuevindue (evt. sammensat model: A+B)

Materialevalg

Metalafdækning: rørformet i farven grafitgrå eller mørkebrun/sort. Højde max. 135 mm

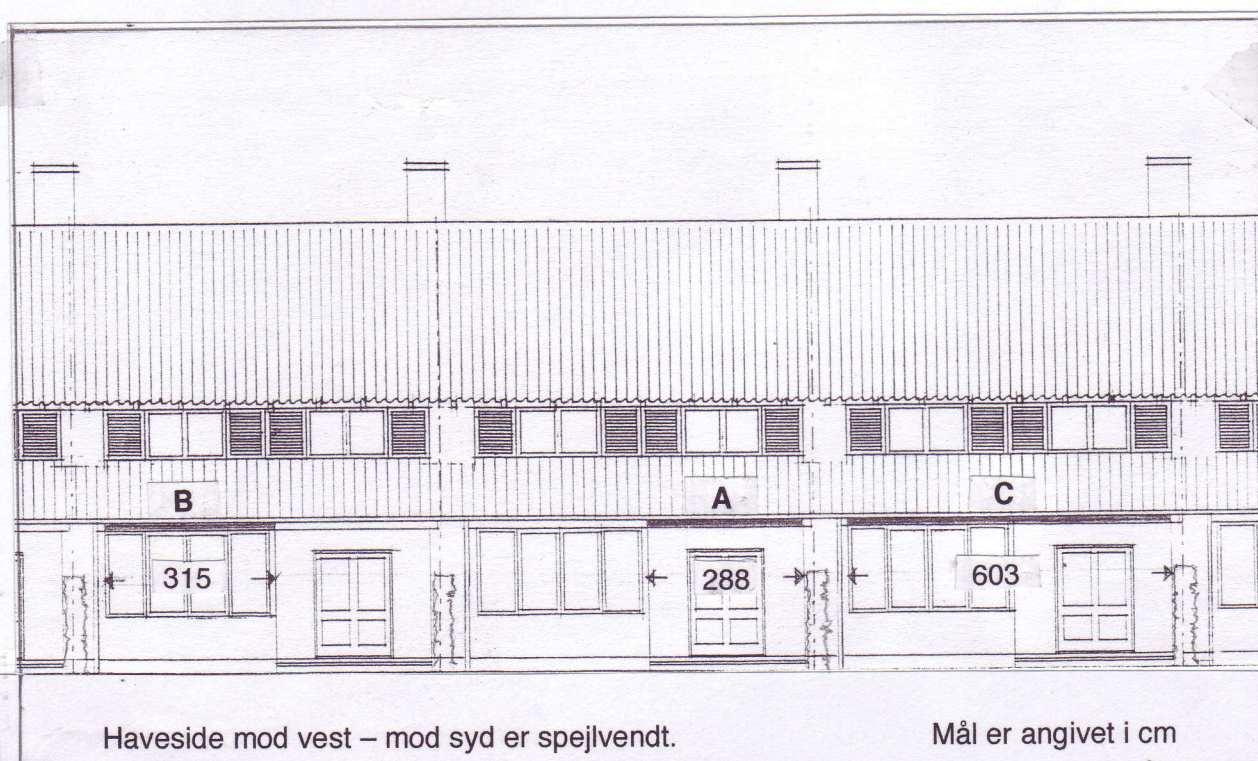
Markisedug: uden tunger eller lignede

Farve: Lys offwhite eller lys grå

Foreslåede produkter

Faber: Fx Faber 990 - Milano

Varisol: Fx Varisol MK 150



Haveside mod vest – mod syd er spejlvendt.

Mål er angivet i cm